

路面電車物語

3台保存完了 2023年11月12日

福島交通掛田駅舎、半世紀前電車展示、乗り降り自由
午前9:00～午後5:00（休日、火曜日・木曜日）

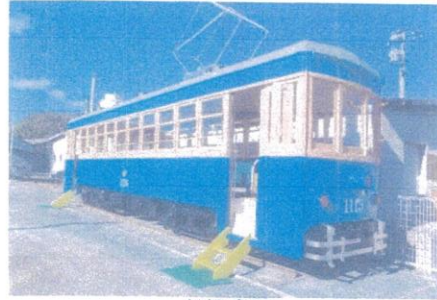
アクセス

福島交通バス、福島⇒宮下町⇒大波⇒掛田駅舎（所要時間 45分）

福島交通バス、福島⇒伊達⇒上ヶ戸⇒保原⇒掛田駅舎（所要時間 55分）



福島交通掛田駅舎 1115 車両



1115 車両



1119 瀬上小学校



保原交流館 修復保存展示路面電車1116号 2015年5月5日撮影



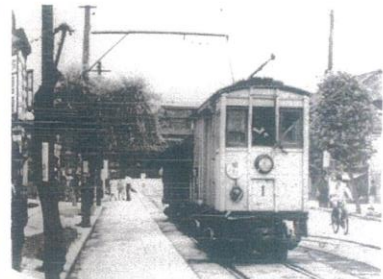
裏面 バス時刻表
福島駅東口～掛田駅前



1115 車内席



1115 運転席



ダイヤ改正
昭和39年
2月1日

掛田発電	6:26	終電 21:26	(1日 22本福島行き)
梁川発電	6:11	終電 21:11	(1日 22本福島行き)
保原発電	5:15	終電 23:00	(1日 10本福島行き 内、長岡止2本)

福島交通鉄道部・福島交通鉄道部（元）OB・福島電鉄（元）OB
信達鉄道趣味皆さん・路面電車物語・路面電車を偲ぶ会

福島駅東口～掛田駅前

平日 行先 番号	行先	のりば	出発時刻	→	到着時刻	所要時分	乗車距離	運賃
32-3	掛田駅前 [伊達・上ヶ戸経由]	2	8:30	→	9:25	55分	22.40km	500円
32-3	掛田駅前 [伊達・上ヶ戸経由]	2	10:50	→	11:45	55分	22.40km	500円
32-3	掛田駅前 [伊達・上ヶ戸経由]	2	11:40	→	12:35	55分	22.40km	500円
32-3	掛田駅前 [伊達・上ヶ戸経由]	2	13:20	→	14:15	55分	22.40km	500円

休日 行先 番号	行先	のりば	出発時刻	→	到着時刻	所要時分	乗車距離	運賃
32-3	掛田駅前 [伊達・上ヶ戸経由]	2	10:50	→	11:43	53分	22.40km	500円
32-3	掛田駅前 [伊達・上ヶ戸経由]	2	11:40	→	12:33	53分	22.40km	500円
32-3	掛田駅前 [伊達・上ヶ戸経由]	2	13:20	→	14:13	53分	22.40km	500円
32-3	掛田駅前 [伊達・上ヶ戸経由]	2	15:30	→	16:23	53分	22.40km	500円

掛田駅前～福島駅東口

平日 行先 番号	行先	のりば	出発時刻	→	到着時刻	所要時分	乗車距離	運賃
1-3	福島駅東口 [上ヶ戸経由]	1	9:36	→	10:31	55分	22.40km	500円
1-3	福島駅東口 [上ヶ戸経由]	1	10:20	→	11:15	55分	22.40km	500円
1-3	福島駅東口 [上ヶ戸経由]	1	12:50	→	13:45	55分	22.40km	500円
1-3	福島駅東口 [上ヶ戸経由]	1	15:20	→	16:15	55分	22.40km	500円
1-3	福島駅東口 [上ヶ戸経由]	1	17:05	→	18:00	55分	22.40km	500円

休日 行先 番号	行先	のりば	出発時刻	→	到着時刻	所要時分	乗車距離	運賃
1-3	福島駅東口 [上ヶ戸経由]	1	10:30	→	11:23	53分	22.40km	500円
1-3	福島駅東口 [上ヶ戸経由]	1	13:00	→	13:53	53分	22.40km	500円
1-3	福島駅東口 [上ヶ戸経由]	1	15:20	→	16:13	53分	22.40km	500円
1-3	福島駅東口 [上ヶ戸経由]	1	18:20	→	19:13	53分	22.40km	500円